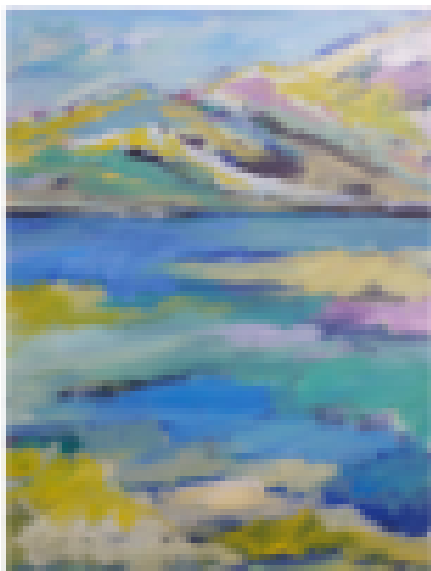


Ausstellung Anne Stallkamp

Anne Stallkamp: Neu See Land – Landschaftsbilder

11. – 29. Mai 2024



Die Hamburger Malerin und Kunstpädagogin Anne Stallkamp zeigt erstmals ihre Malerei im KULTORHAUS.

Ausgewählt hat sie aus ihrem breiten Spektrum einige Landschaftsbilder. Mit dem Motto: Neu See Land macht sie Lust auf Weite und Meer und weckt die Fantasie des Betrachters für Erlebtes und Neues hinter dem Horizont.

© A. Stallkamp, Seerandschaft

Zum Titel der Ausstellung inspiriert hat die Künstlerin eine Reise nach Neuseeland, von der sie kürzlich zurückkam. See-Motive anderer Länder und die wechselhafte Beziehung von Festland und Wasser sind in reizvollen Variationen und Formaten ebenfalls in dieser Ausstellung zu entdecken.

Die Landschaftsbilder überzeugen durch eine farbstärke und gekonnte Acryltechnik. Sie öffnen den Besuchern – manchmal nur in der Form angedeuteter Farbräume – ein Fenster zu eigenen Gedankenwelten. Sie können an unbekannte Orte führen oder Erinnerungen an ferne Lieblingsplätze am Wasser wecken.

Willkommen zur Eröffnung der Ausstellung am 11. Mai 2024, 11 Uhr.
Weitere Öffnungszeiten: 12. bis 19. Mai, jeweils 12-15 Uhr, auch am Pfingstmontag 11-13 Uhr oder n. V. Kontakt: www.annestallkamp.de

KULTORHAUS-Arkaden, Ahrensburger Str. 14, 22641 Hamburg
HVV-Bus 9, Stopp Eichthalstraße P wenige Plätze am Eichthalpark

Eine Veranstaltung von  gefördert durch  Hamburg | 